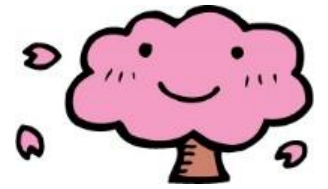


# 保健だより

平成29年4月7日

下妻中学校 保健室



入学・進級おめでとうございます。今年度も、みなさんが元気に学校生活を送れるよう、保健室からお手伝いできればと思います。

## 1学期に行われる健康診断の日程

月日（曜）	項目	対象
4月10日（月）	身体測定・視力・聴力	3年・2年
4月11日（火）	身体測定・視力・聴力	1年
4月14日（金）	歯科検診	3年・2の1～3
4月17日（月）	尿検査（一次）	全学年
4月20日（木）	歯科検診	2の4～6・1の1
4月21日（金）	尿検査（一次未提出者）	
	心臓病検診	1年
5月2日（火）	内科検診	男子（全学年）
5月17日（水）	歯科検診	1の2～5
	内科検診	女子（3年・2の1～3）
5月24日（水）	尿検査（二次）	
	内科検診	女子（2の4～6・1年）
5月26日（金）	眼科検診	全学年
5月29日（月）	尿検査（二次未提出者）	
6月7日（水）	心臓病検診（二次）	1年対象者



### ～健康診断の諸注意～

- ・メガネやコンタクトを処方されている人は、視力検査の日に必ず持って来てください。（メガネやコンタクトを着けた状態で測定します。）
- ・尿検査は月曜日です。忘れずに持ってきましょう。場合によっては学校で採尿することもあります。

## 保健室の利用の仕方

- ・利用時間は、どうしてもがまんできない場合をのぞき、**休み時間**とします。
- ・「**保健室利用カード**」を担任や教科の先生に記入してもらい、必ず持って来てください。
- ・1人で歩いて来るのが心配な場合以外は、付き添いなしで来てください。
- ・体育でのけがは体育の先生に、部活動でのけがは顧問の先生に必ず話してください。
- ・保健室での休養は原則**1時間**です。1時間休養しても回復しない場合は、早退して家でよく休養しましょう。
- ・保健室は、学校でのけがや病気の応急手当てをする所です。継続的な処置や家庭でのけがの手当ては家庭でやっていただください。
- ・**体育着の貸し出しは、緊急時（洗濯が必要等）のみ**保健室で行います。忘れた時は、担任の先生に話して職員室隣のものを借りてください。
- ・保健室を不在にする時や健康診断等で対応できない時は、職員室に行くよう保健室入り口に表示しますので、**学年の先生**に対応・手当てをお願いしてください。

## ～保護者の方へ～

- 今年度も、種々の健康診断が計画されています。以下のことについてご協力くださるようお願いいたします。
  - ・当日の服装や持ち物（**メガネやコンタクト・尿検査**など）について、保護者の方からも声かけをお願いします。
  - ・各調査票は、**記入漏れのないよう**にお願いします。
  - ・当日欠席してしまうと、後日**保護者の方に引率していただき**、受診をお願いするものもありますので、なるべく欠席しないようご注意ください。
- 今年度から、感染症で出席停止となった場合、登校後に保護者の方の記入による「**登校届け**」を提出していただきます。対象となる感染症に罹った場合は、速やかに学級担任までお知らせください。